



Å M E L L S

PRESSMEDDELANDE

Stockholm den 3 oktober 2017

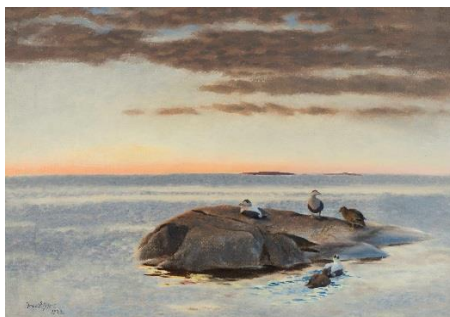
Vernissage: 7 oktober kl. 12:00-16:00

Adress: Birger Jarlsgatan 14, Stockholm

Datum: 7 oktober – 3 november 2017

ÅMELLS HÖSTUTSTÄLLNING

Åmells höstutställning är en uppskattad tradition sedan många år tillbaka. Besökarna bjuds nu in till en ny unik utställning som noggrant samlar några av våra mest uppskattade konstnärer från flera sekel. Årets höstutställning är en hyllning till de vackra årstiderna som vi har framför oss.



Från vänster till höger: John Bauer, *Det var en gång en prins..*, Bruno Liljefors, *Ejdrar på kobbe och Gunnar Torhamn, Näcken spelar.*

I galleriet på Birger Jarlsgatan visas bland annat två monumentala oljemålningar som **Helmer Osslunds** *Utsikt från Storberget, Nordingrå* och **Peder Mønstedts** *Förtrollande Skogslandskap med stilla å*. Här finner vi även lockande vintermotiv som i **Gustav Fjæstads** *Vinterlandskap mot rodnande himmel* och Helmer Osslunds *Vinterdag i Jämtland*.

Stockholm i vinterskrud kan vi se i två fina miljöskildringar från det sena 1800-talet som i **Johan Peter Cederbergs** *Södermalm* och **Carl Hedelins** *Vinter på Gustav Adolfs torg*. Även två fina detaljrika Stockholmsbilder av den alltid lika populära **Anna Palm**.

Alla konstverk i utställningen är dock inte årstidsbundna. Motiven visar mycket mer än bara landskapsmåleri, stadsvyer, skulpturer, mariner och blomsterstilleben. I årets urval finns även utsökta akvareller på papper. **John Bauers** ridande prins, som ursprungligen ritades som illustration till Helena Nybloms saga *Ringens pryda* katalogomslaget. Höstutställningen presenterar även ett annat sagomotiv, *Näcken spelar* av **Gunnar Olson Torhamn**. Åmells har producerat en gedigen utställningskatalog som finns tillgänglig i galleriet och som detaljrikt beskriver verken och konstnärerna.

För mer information, samt rekvisition av katalog eller pressbilder, välkommen att kontakta Rikard Förare, rikard.forare@amells.com, 08- 545 041 70.
www.amells.com