



Å M E L L S

PRESSMEDDELANDE

Stockholm den 20 november 2017

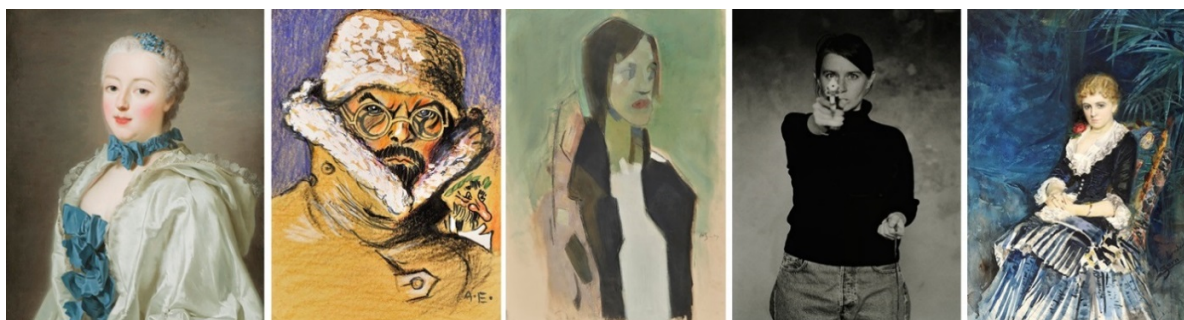
Vernissage: 25 november kl. 12:00-16:00

Adress: Birger Jarlsgatan 14, Stockholm

Datum: 25 november - 22 december 2017

Tidernas porträtt - *med människan i centrum*

Med *Tidernas porträtt* gör Åmells för första gången en samlad presentation av porträttkonsten, så som den kan uttryckas i måleri, skulptur och fotografi. Genom porträttkonsten får vi möjlighet att ta del av en mängd fascinerande människooden, samtidigt som de enskilda porträtten erbjuder ett utmärkt tillfälle att analysera de olika stilar, konventioner och ideal som rått under skilda tider. Utställningens undertitel - *med människan i centrum* - förstärker budskapet att vi denna gång vill lyfta fram inte bara konstnärerna som skapat verken, utan även de personer som avbildats. Tidsmässigt spänner utställningen från 1700-talet till vår samtid.



Från vänster till höger: Alexander Roslin *Françoise Marguerite de Sévigné, grevinnan de Grignan*, Albert Engström *Självporträtt*, Helene Schjerfbeck *Spetsjsjalen*, Cecilia Edefalk *Selfportrait* och Anders Zorn *Grevinnan Clementine Maria Stenbock*.

Som underteman inom måleri och skulptur behandlas självporträtt, karaktärsporrätt och representationsporträtt, medan fotografiska porträtt får en egen avdelning. Bland de många intressanta människor vi möter i konstverken finns exempelvis **Helene Schjerfbeck**s hyresvärdinna **Sigrid Nyberg**, **Bruno Liljefors'** jaktkamrat skogsvaktare **Asplund**, den olyckliga, brevskrivande *grevinnan de Grignan*, fakiren **Ali Ben Hassan** och **Albert Engström** med sin "Koling".

Utställningen kompletteras med en rikt illustrerad, 96-sidig temakatalog som presenterar de avbildade personerna och ger läsaren en inblick i de sammanhang i vilka de porträtterats. Åmells förhoppning är att *Tidernas porträtt* ska väcka nytt intresse och nyfikenhet på porträttgenren, vars status varierat genom tiderna, men som med tanke på den sociala mediekultur som råder idag känns mer aktuell än på länge.

Tidernas porträtt öppnar lördag den 25 november med allmän vernissage kl 12-16 och pågår ända till den 22 december. Under utställningsperioden är galleriets öppettider mån-fre 10-18, lör 12-16.

För mer information, samt rekvisition av katalog eller pressbilder, välkommen att kontakta **Rikard Förare**, rikard.forare@amells.com, 08- 545 041 70. www.amells.com