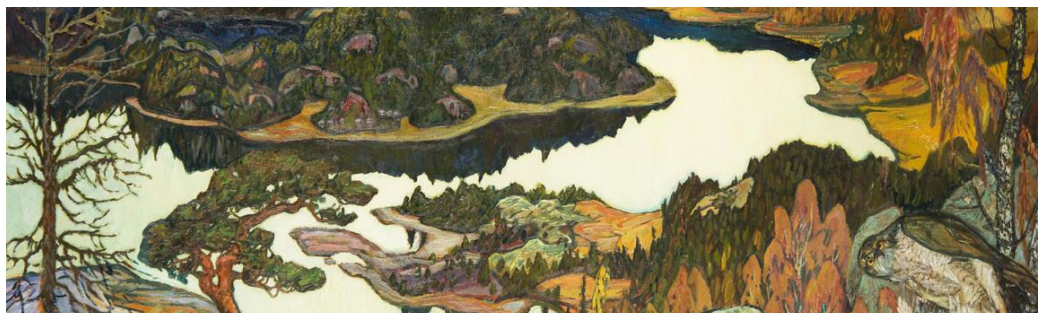




Å M E L L S



Helmer Osslund, Utsikt från Storberget, Nordingrå (bilden är beskuren)

HELMER OSSLUND

13 oktober - 2 november

Vernissage: Lördag 13 oktober kl 12-16

Adress: Birger Jarlsgatan 14, Stockholm

Hösten på Åmells inleds med en temautställning som tillägnas en av storfavoriterna inom svenskt landskapsmåleri: Helmer Osslund. Under de senaste tre decennierna har Åmells arrangerat inte mindre än fem utställningar där galleriet fyllts med enbart hans verk, men intresset för den begåvade konstnären och Norrlandsskildraren tycks bara öka.

I den aktuella utställningen visas ett femtiotal exempel på hans mustiga och karaktärsfulla landskapsmåleri från 1890-talet och framåt. Vi bjuds på färgstarka skildringar av älvar, fjäll och barrskog. Porlande fjällbäckar och milsvida vidder. Läs mer om utställningen [här >>](#)

Till utställningen hör en rikt illustrerad katalog, där konstverken presenteras tematiskt under rubrikerna *Kustlandskapet*, *Älvlandskapet* och *Fjällen och de stora sjöarna*. Varje avsnitt inleds med en introducerande text som hjälper läsaren att orientera sig i utställningens omfattande innehåll.

För mer information eller pressbilder, välkommen att kontakta Victoria Bojsen, victoria.bojsen@amells.com, 08-611 41 93. www.amells.com

Varmt välkommen!

Åmells Konsthandel, Birger Jarlsgatan 14, 114 34 Stockholm

info@amells.com www.amells.com

